

Novotherm

Powłoka malarska i termoizolacyjna

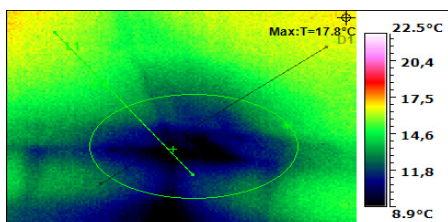
Stosowana wewnątrz obiektów mieszkalnych i biurowych, jako farba renowacyjna o właściwościach termoizolacyjnych, w miejsce farb tradycyjnych

Charakterystyka:

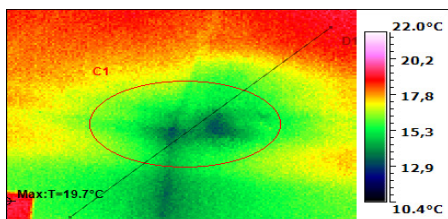
- Wysokiej jakości dyspersyjna, wodorozcieńczalna, akrylowa farba termoizolacyjna z wypełniaczami ceramicznymi i dodatkami wiążącymi (ziarna ceramiczne zawierają próżnię rzędu 280hPa)
- Poprzez refleksję promieniowania podczerwonego oraz ciepła konwekcyjnego znacznie poprawia dystrybucję i rozkład ciepła w pomieszczeniu, zwiększając w ten sposób komfort cieplny
- Pozwala na podniesienie temperatury w pomieszczeniu od 2 do 4 stopni przy zachowaniu takich samych parametrów grzewczych
- Stanowi wystrój estetyczny i barierę cieplną dla promieniowania słonecznego, podczerwieni i ruchów konwekcyjnych (np. znad pieców i kaloryferów).
Jest to istotą tej izolacji - nie pochłania a odbija promieniowanie ciepłe kumulując je w ogrzewanej przestrzeni.
- Stosowana na sufitach chroni przed powstawaniem grzybów i pleśni, wzmacniając jednocześnie izolację stropów.
- Farba wysoce ekonomiczna – dająca szybki zwrot nakładów. Znacznie zwiększa opór termiczny przegrody, dając efekty:
 - 15 – 20% oszczędności energii grzewczej

Zastosowanie:

- Na ścianach wewnętrznych obiektów mieszkalnych, biurowych, magazynowych i produkcyjnych.



Przed aplikacją powłoki Novotherm – widoczne są bardzo duże mostki cieplne



Po aplikacji powłoki Novotherm – mostki cieplne zostały w znaczący sposób zniwelowane.

- Na sufitach – w dużej mierze eliminuje potrzebę ocieplania stropu. Blokuję ciepło wytrącając punkt rosy – zapobiega tym samym powstawaniu pleśni i grzybów

Aplikacja:

- Podłoże oczyścić ze spękań, kurzu, pozostałości starych powłok, po czym uzupełnić ubytki i zagruntować gruntem akrylowym
- Dokładnie wymieszać przed użyciem
- Aplikować w temperaturze pomiędzy 15°C a 30°C.
- Usunąć starą luźną farbę, krawędzie przeszlić
- Powierzchnia aplikacji powinna być czysta i sucha
- Po aplikacji nie myć ścian przed upływem 5 dni
- Nakładać wałkiem, pędzlem lub natryskiem, na:
 - starą farbę
 - gładź gipsową
 - tynk
 - zaprawę cementowo - wapienną
- Wydajność: ok. 4-5m²/ l (dla dwóch warstw)
- Grubość powłoki min. 0,25mm
- Czas schnięcia ok. 3-4 godziny, następnie można aplikować kolejną warstwę
- Myć narzędzia wodą natychmiast po ich użyciu.
- Składować wewnątrz w temperaturze powyżej 5°C.
- Pojemniki zamykać szczelnie

Właściwości:

- Produkt na bazie wody
- Konsystencja farby akrylowej
- Kolor biały – podstawowy
- Istnieje możliwość łatwego barwienia na kolory pastelowe, lub zamówienie konkretnego koloru z palety RAL
- żywotność magazynowa w zamkniętym pojemniku – 1 rok

Ostrzeżenia

- Trzymać z dala od dzieci.
- W przypadku kontaktu z :
 - oczami – przepłukać wodą przez ok. 15 minut. Kontakt z lekarzem w przypadku dalszego podrażnienia.
 - skórę – przemyć wodą z mydłem; W przypadku połknięcia – nie powodować wymiotów, wypić 1-2 szklanki mleka/ wody. Skontaktować się z lekarzem.
 - W przypadku wdychu – zaczerpnąć świeżego powietrza

Zastosowane wypełniacze ceramiczne posiadają pozytywną opinię Instytutu Techniki Ciepłej



BHU „Boexim” ul. Francuska 53
40-028 Katowice, tel. 32-255-54-83,
kom. 602-753-572,
e-mail : info@novotherm.com.pl
www.novotherm.com.pl