

Novotherm

Fasadowa powłoka malarska i termoizolacyjna

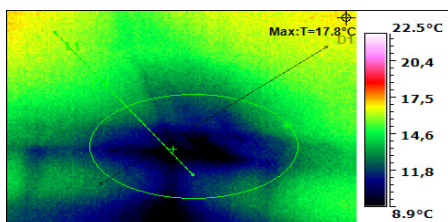
Stosowana na zewnątrz obiektów mieszkalnych i biurowych, jako farba renowacyjna o właściwościach termoizolacyjnych, w miejsce farb tradycyjnych

Charakterystyka:

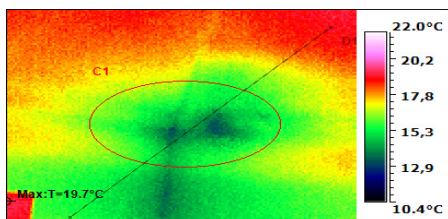
- Wysokiej jakości dyspersyjna, wodorozcieńczalna, akrylowa powłoka termoizolacyjna z czterema rodzajami wypełniaczy ceramicznych i dodatkami wiążącymi.
- Powłoka posiada dodatek elastomeru, dający jej wysoką elastyczność, co zapobiega pękaniu.
- Posiada wysoką odporność na promieniowanie UV oraz warunki atmosferyczne
- Poprzez refleksję promieniowania podczerwonego oraz ciepła konwekcyjnego znacznie poprawia dystrybucję i rozkład ciepła w pomieszczeniu, zwiększając w ten sposób komfort cieplny
- Stanowi wystrój estetyczny i barierę cieplną dla promieniowania słonecznego, podczerwieni i ruchów konwekcyjnych (np. znad pieców i kaloryferów).
Jest to istotą tej izolacji - nie pochłania a odbija promieniowanie ciepłe kumulując je w ogrzewanej przestrzeni.
- Farba wysoce ekonomiczna – dająca szybki zwrot nakładów. Znacznie zwiększa opór termiczny przegrody, dając efekty:
 - 15 – 20% oszczędności energii grzewczej
 - do 40% zmniejszenie poboru energii urządzeń chłodniczych i klimatyzacyjnych

Zastosowanie:

- Na ścianach zewnętrznych obiektów mieszkalnych, biurowych, magazynowych i produkcyjnych.



Przed aplikacją powłoki Novotherm – widoczne są bardzo duże mostki cieplne



Po aplikacji powłoki Novotherm – mostki cieplne zostały w znaczący sposób zniwelowane.

Aplikacja:

- Podłoże oczyścić ze spękań, kurzu, pozostałości starych powłok, po czym uzupełnić ubytki i zagruntować gruntem akrylowym
- Aplikację powłoki należy przeprowadzić w temperaturze otoczenia +15°C do +25°C
- Dokładnie wymieszać przed użyciem
- Powierzchnia aplikacji powinna być czysta i sucha
- Po aplikacji nie myć ścian przed upływem 5 dni
- Nakładać wałkiem, pędzlem lub natryskiem, na:
 - starą farbę
 - gładź gipsową
 - tynk
 - zaprawę cementowo - wapienną
- Wydajność: ok. 2,5m²/ l (dla dwóch warstw)
- Grubość powłoki ok. 0,4mm
- Czas schnięcia ok. 3-4 godziny, kolejna powłoka po 6-7 godzinach
- Myć narzędzia wodą natychmiast po ich użyciu.
- Składować wewnątrz w temperaturze powyżej 5°C.
- Pojemniki zamykać szczelnie

Właściwości:

- Produkt na bazie wody
- Konsystencja farby akrylowej
- Kolor biały – podstawowy
- Istnieje możliwość samodzielnego barwienia na kolory pastelowe lub zamówienie powłoki w konkretnym kolorze z palety RAL
- Żywotność magazynowa w zamkniętym pojemniku – 1 rok

Ostrzeżenia

- Trzymać z dala od dzieci.
- W przypadku kontaktu z :
 - oczami – przepłukać wodą przez ok. 15 minut. Kontakt z lekarzem w przypadku dalszego podrażnienia.
 - skórę – przemyć wodą z mydłem; W przypadku połknięcia – nie powodować wymiotów, wypić 1-2 szklanki mleka/ wody. Skontaktować się z lekarzem.
 - W przypadku wdychu – zaczerpnąć świeżego powietrza

Zastosowane wypełniacze ceramiczne posiadają pozytywną opinię Instytutu Techniki Ciepłej



BHU „Boexim” ul. Francuska 53
40-028 Katowice, tel. 32-255-54-83,
kom. 602-753-572,
e-mail : info@novotherm.com.pl
www.novotherm.com.pl